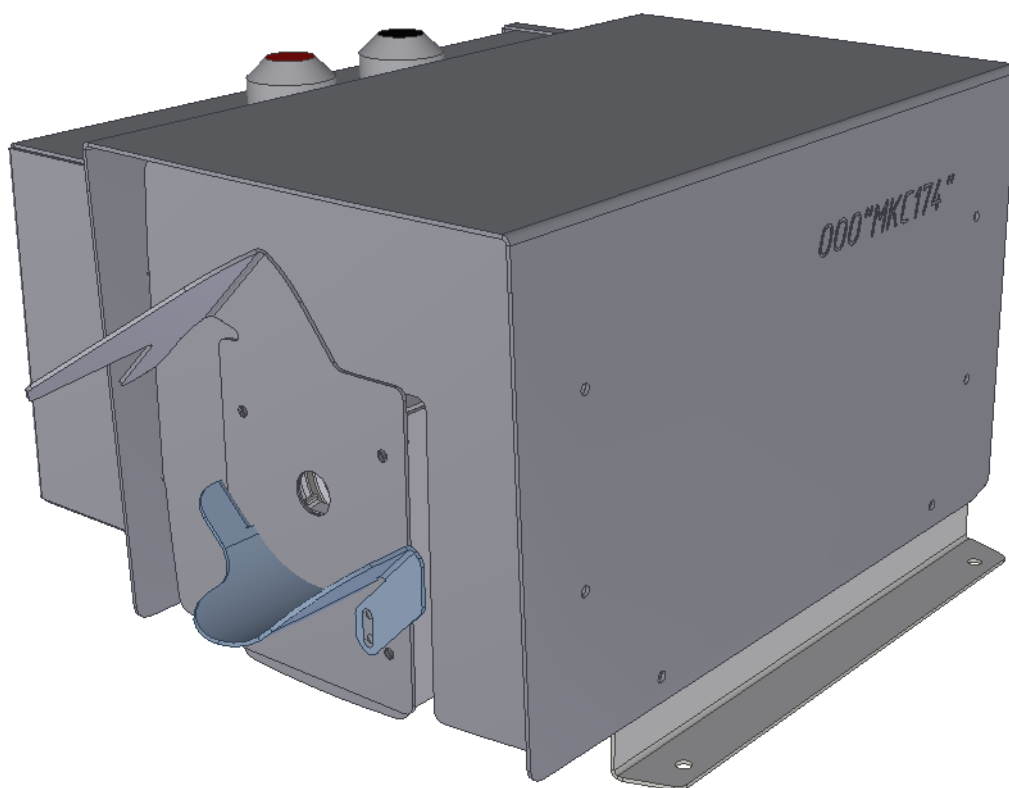


ООО"МКС174"
Станок МКС068.
Руководство по эксплуатации.



1. Назначение.

Станок МКС068 (далее по тексту Станок) предназначен для поочередного удаления клипсы с краев батонов колбасы методом скручивания. Область применения Станка – мясоперерабатывающая промышленность, оснащение линий упаковки продукта.

Станок представляет собой корпус с установленными на нем кнопками управления и подвижной панелью. Панель имеет окно для входа колбасного хвоста с клипсой. На панели закреплен лоток и удочка.

Лоток обеспечивает легкое позиционирование батона колбасы. Удочка удерживает колбасную петлю. В корпусе установлен двигатель с механизмом откручивания.

2. Технические характеристики.

Габарит - 277x217x165 мм,

Эл. Питание - 220 В,

Мощность - 200 Вт,

Число оборотов в минуту - 2600,

Материал - нержавеющая сталь,

Вес - 15 кг,

Производительность - 30 клипс в минуту.

3. Меры безопасности.

Для работы на станке допускается только квалифицированный персонал. Работа выполняется в специальной одежде с применением защитных очков и перчаток.

4. Монтаж Станка.

Установка производится только квалифицированным слесарем-сборщиком. Станок закрепить болтовым соединением на рабочем столе.

5. Принцип действия.

При нажатии на панель кулачки механизма сжимаются захватывают клипсу. Происходит откручивание клипсы.

6. Описание работы оператора на Станке.

Включить станок. Нажать на переднюю панель в холостую.

Надеть петлю на удочку. Поместить хвост батона с клипсой в окно панели и надавить батоном на нее.

Выполнить последующие удаления клипс.

Выключить станок.

7. Обслуживание.

Выполнить влажную уборку с помощью мыльного раствора и безворсовой ветоши. Протереть наружные панели и полость под подвижной панелью.

Уборку производить без применения агрессивных моющих средств и высокого давления.

8. Условия эксплуатации Станка.

- температура окружающего воздуха, °Сот 5 до 35;

- относительная влажность при 25 °С, % 10 – 85;

9. Комплект поставки.

- станок МКС068,

- сменные лотки,

- паспорт,

- упаковка.

10. Свидетельство о приемке.

Станок МКС068 серийный номер _____ соответствует требованиям конструкторской документации, признан годным к эксплуатации.

Дата выпуска

11. Условия транспортировки.

Станок можно транспортировать всеми видами крытого транспорта.

Условия транспортирования в транспортной таре:

- температура окружающего воздуха, °С от -50 до +50

- относительная влажность окружающего воздуха при 25 °С ... не более 98%

После транспортировки при температуре ниже 0 °С Станок необходимо выдержать не менее 2-х часов в нормальных условиях эксплуатации.

12.Гарантии изготовителя.

Предприятие-изготовитель гарантирует исправность и работоспособность Станка в течение 6 месяцев с момента ввода в эксплуатацию при соблюдении потребителем условий эксплуатации.

Гарантийные обязательства распространяются на дефекты производственного характера.

Предприятие оставляет за собой право изменять конструкцию Станка с целью улучшения его потребительских свойств без уведомления потребителя.